

Loire

SUPPLÉMENT

WWW.LOIRE.FR

SEPTEMBRE
OCTOBRE
2021

DÉPARTEMENT

TOUT SAVOIR SUR

VOTRE COLLECTIVITÉ



L'organisation des

VOTRE TERRITOIRE

1
ÉTAT



18
RÉGIONS



101
DÉPARTEMENTS



34 965
COMMUNES DONT
323
LIGÉRIENNES



COMMUNES « Proximité »

GÈRE LA VIE
EN COMMUNAUTÉ

Action sociale



SOCIAL



ÉDUCATION,
FORMATION

Crèches, écoles
(maternelle, primaire)



INFRASTRUCTURES

Voirie municipale



TRANSPORTS

Transports intra-urbain



SÉCURITÉ

Ordre public local
(Police municipale)



ÉCONOMIE

COMPÉTENCES PARTAGÉES :

territoires en France

L'ÉTAT est représenté par les préfets

justice, défense, diplomatie

DÉPARTEMENT « Solidarité »

PROTÈGE ET ACCOMPAGNE LES POPULATIONS

Enfance et parentalité,
handicap, seniors, insertion
et emploi, logement et habitat

Collèges

Routes départementales
et nationales

Transport scolaire
des élèves handicapés

Pompiers
(SDIS)

RÉGION « Organisation »

PLANIFIE ET ORGANISE
LE TERRITOIRE

Lycées,
formation professionnelle
(apprentissage, alternance)

Ports, aéroports

Transport scolaire,
transport ferroviaire,
transports interurbains

Police ferroviaire

Développement
économique, aides

Environnement : déchets, eau, parcs naturels..., **culture** : médiathèques, archives, musées..., **sport** : subventions sportives, infrastructures..., **tourisme** : offices de tourisme, équipements touristiques..., **logement et urbanisme** : permis de construire, plan local d'urbanisme, office public de l'habitat...

Le Département vous accom



**Bilan de santé
à l'école maternelle**



494

assistants familiaux
(salariés du Département)

AIDE



Assistants maternels
(agrés par le Département)



89

infirmières et puéricultrices
au sein du Département



Suivi des familles

Enfance et famille

Dès la naissance, le Département intervient. Il accompagne les nouveaux parents et finance les centres de Protection maternelle et infantile (PMI) accessibles à tous. Il soutient aussi les mères isolées, organise la vaccination des enfants, la reconnaissance du handicap et réalise les bilans de santé dans les écoles maternelles. Le Département accompagne également le suivi des procédures d'adoption. Il protège les enfants maltraités et organise leur placement en foyers ou familles d'accueil.

page à chaque âge de la vie

Jeunesse

Le Département gère et entretient les collèges publics qu'il construit, rénove et aménage. Il assure la restauration scolaire (cantines) et propose un transport aux élèves handicapés. Il subventionne toutes les associations et soutient l'enseignement artistique. Enfin, il coordonne les centres de planification destinés aux adolescents (sexualité, santé).



38 404
collégiens



Agents de maintenance
dans les collèges



Agents de restauration
dans les collèges



500
associations sportives soutenues
à travers l'aide aux **58** comités sportifs



Soutien à l'enseignement
artistique



Transport des élèves
en situation de handicap

Vie quotidienne

Dans les zones rurales comme au cœur des villes, le Département participe à améliorer le cadre de vie : sécurité et aménagement des routes, subvention des équipements culturels ou centres sociaux, entretien des espaces verts, gestion des secours à la personne (pompiers), aide aux associations...



Espaces naturels sensibles
(25 sites ouverts au public)



Agents des routes



Archives départementales

Accident de la vie

Le Département protège les plus vulnérables et accompagne ceux confrontés aux accidents de la vie. Il finance aussi le RSA pour aider les personnes en situation de précarité. Il informe et accompagne les enfants et adultes en situation de handicap.



RSA
(Aide financière aux personnes sans emploi)

2 800
pompiers



Prestation de compensation du handicap (PCH)
(Aide financière aux personnes handicapées)

**Allocation personnalisée
d'autonomie (APA)**
(Aide financière aux personnes âgées)



**EHPAD
et maisons de retraite**



Aides à domicile



Assistants sociaux



**Maison Loire
Autonomie**

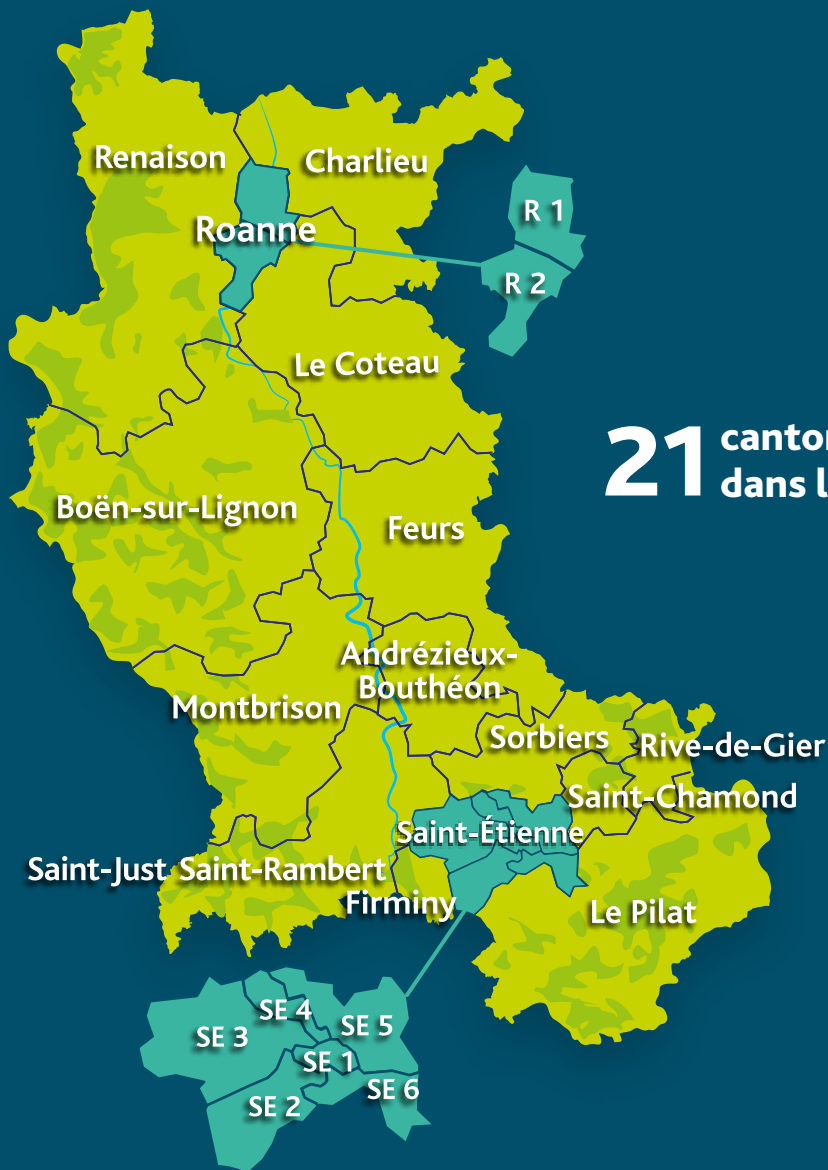
Elle accueille chaque année
plus de 190 000 personnes
(âgées et handicapées)

Seniors

Enfin, le Département est la collectivité qui accompagne et protège les seniors : aides à domicile avec portage de repas, travaux et aménagements du logement, financement des résidences autonomie, EHPAD, etc.



Une institution au



Chiffres clés du territoire

763 441 habitants

4 780,6 km²

323 communes

10 EPCI (intercommunalités)

service du territoire

RÔLE DU PRÉSIDENT

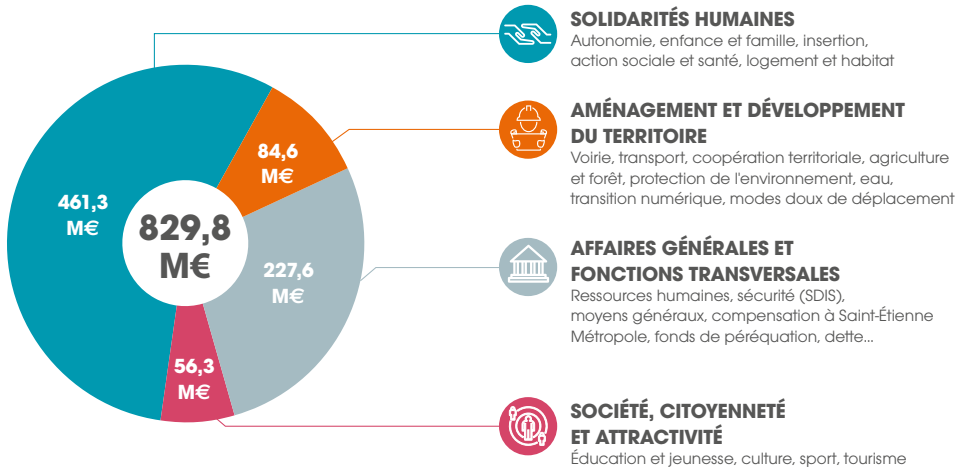
Le Président est élu parmi les 42 conseillers départementaux. Il détient le pouvoir exécutif du Département et il est le président de l'Assemblée départementale. Il exécute les opérations administratives, applique les décisions budgétaires et est en charge de l'administration. Le Président délègue certaines missions à d'autres conseillers. Ensemble, ils forment l'exécutif départemental. Dans la Loire, il est composé de 12 vice-présidents et de 20 conseillers départementaux délégués. C'est l'Assemblée départementale qui fixe la politique générale et détermine les grandes orientations du Département.

FONCTIONNEMENT DU DÉPARTEMENT

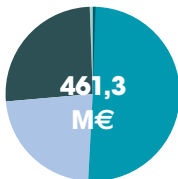
Toutes les décisions importantes, comme le vote du budget, sont prises lors **des réunions plénières et publiques**.

La majorité absolue des membres est nécessaire pour que les délibérations soient valables. Le président doit réunir l'Assemblée départementale au moins une fois par trimestre avec un ordre du jour déterminé. Les séances de l'Assemblée départementale ont lieu à l'Hôtel du Département, situé à Saint-Étienne.

Budget 2021 829,8 M€ au service des Ligériens



LE BUDGET SOCIAL



AUTONOMIE
232,3 M€

ENFANCE ET FAMILLE
105,4 M€

LOGEMENT ET HABITAT
2,2 M€

INSERTION
119,1 M€

ACTION SOCIALE ET SANTÉ
2,3 M€

Les 42 élus du Département



Le président
Georges ZIEGLER

Les 21 cantons de la Loire

- | | | |
|-------------------------|-------------------|----------------------|
| 1 - Andrézieux-Bouthéon | 7 - Montbrison | 13 - Saint-Chamond |
| 2 - Boën-sur-Lignon | 8 - Le Pilat | 14 - Saint-Étienne 1 |
| 3 - Charlieu | 9 - Renaison | 15 - Saint-Étienne 2 |
| 4 - Le Coteau | 10 - Rive-de-Gier | 16 - Saint-Étienne 3 |
| 5 - Feurs | 11 - Roanne 1 | 17 - Saint-Étienne 4 |
| 6 - Firminy | 12 - Roanne 2 | 18 - Saint-Étienne 5 |

1^{er}

ANDRÉZIEUX-BOUTHÉON





Nicole BRUEL Sylvain DARDOULLIER

2^e

BOËN-SUR-LIGNON





Chantal BROASSE Pierre-Jean ROCHETTE

3^e

CHARLIEU





Clotilde ROBIN Jérémie LACROIX

4^e

LE COTEAU





Véronique CHAVEROT Daniel FRÉCHET

FEURS



Marianne DARFEUILLE

8^e

LE PILAT





Valérie PEYSSEZON Jean-François CHORAIN

9^e

RENAISON





Huguette BURELIER Antoine VERMOREL-MARQUES

10^e

RIVE-DE-GIER





Séverine REYNAUD Bernard LAGET

11^e

ROANNE 1





Brigitte DUMOULIN Jean-Jacques LADET

ROANNE 2



Farida AYADÈNE

15^e

SAINT-ÉTIENNE 2





Pascale LACOUR Jean-François BARNIER

16^e

SAINT-ÉTIENNE 3






Arlette BERNARD Pierrick COURBON

17^e

SAINT-ÉTIENNE 4


Marie-Jo PÉREZ Jordan DA SILVA

18^e

SAINT-ÉTIENNE 5





Marie-Michelle VIALLETON Régis JUANICO

SAINT-ÉTIENNE 6









Nadia SEMACHE

19 - Saint-Étienne 6
 20 - Saint-Just Saint-Rambert
 21 - Sorbiers

 Majorité
 Opposition

5°		6°		7°	
FIRMINY		MONTBRISON			
					
Pierre VÉRICEL		Danièle CINIERI		Jean-Yves BONNEFOY	

12°		13°		14°	
SAINT-CHAMOND		SAINT-ÉTIENNE 1			
					
Lucien MURZI		Stéphanie CALACIURA		Hervé REYNAUD	

19°		20°		21°	
SAINT-JUST SAINT-RAMBERT		SAINT-JUST SAINT-RAMBERT		SORBIERS	
					
Paul CORRIERAS		Sylvie BONNET		Corinne BESSON-FAYOLLE	

M. Georges ZIEGLER
Président
 du Département de la Loire

M. Hervé REYNAUD
1^{er} vice-président
 Finances

Mme Clotilde ROBIN
2^e vice-présidente
 Éducation – Collège

M. Jean-Yves BONNEFOY
3^e vice-président
 Sport – Jeunesse

Mme Véronique CHAVEROT
4^e vice-présidente
 Attractivité – Tourisme

M. Jérémie LACROIX
5^e vice-président
 Route – Mobilités

Mme Séverine REYNAUD
6^e vice-présidente
 Numérique

M. Éric LARDON
7^e vice-président
 Aides aux territoires

Mme Nadia SEMACHE
8^e vice-présidente
 Insertion – Emploi

M. Daniel FRÉCHET
9^e vice-président
 Eau – Environnement

Mme Chantal BROSSE
10^e vice-présidente
 Agriculture

M. Julien LUYA
11^e vice-président
 Ressources humaines

Mme Corinne BESSON-FAYOLLE
12^e vice-présidente
 Culture

3 000 AGENTS

À VOS CÔTÉS

110 MÉTIERS

1 100 AGENTS AU PÔLE VIE SOCIALE

300 AGENTS SUR LES ROUTES

500 AGENTS DANS LES COLLÈGES

RETROUVEZ-NOUS

WWW.LOIRE.FR



DÉPARTEMENT DE LA LOIRE

Hôtel du Département
2 rue Charles de Gaulle
42022 Saint-Étienne cedex 1
Tél. 04 77 48 42 42